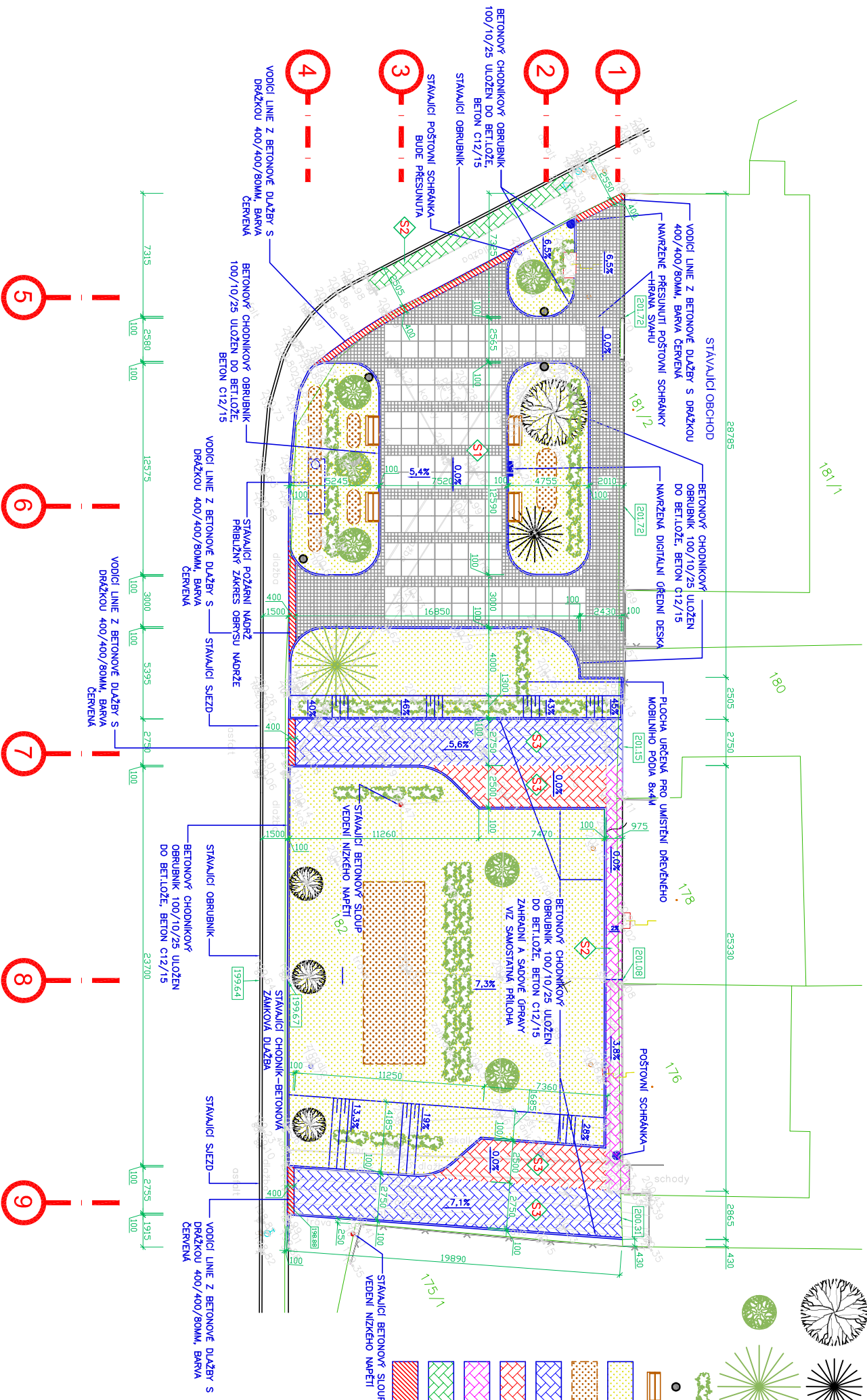


# SITUACE M 1:150



## LEGENDA

STAVAJICI LISTNATÝ/JEHLIČNATÝ STROM

STAVAJICI LISTNATÝ/JEHLIČNATÝ STROM

NAVRŽENÝ LISTNATÝ/JEHLIČNATÝ STROM(PODROBNĚ VIZ ČÁST ZAHRADNÍ A SADOVÉ ÚPRAVY)

NAVRŽENÝ KER(PODROBNĚ VIZ ČÁST ZAHRADNÍ A SADOVÉ ÚPRAVY)

NAVRŽENÝ ODPADKOVÝ KOŠ

PARKOVÁ LAMKA

OHUMLISOVANÁ A ZATRAVENĚNÁ PLOCHA(PODROBNĚ VIZ ČÁST ZAHRADNÍ A SADOVÉ ÚPRAVY)

NAVRŽENÝ KER(KVĚTINOVÝ ZAHON(PODROBNĚ VIZ ČÁST ZAHRADNÍ A SADOVÉ ÚPRAVY))

ZÁMKOVÁ DLAŽBA PRO LEHKÝ PROVOZ TL.80MM, BARVA ŠEDÁ,107,2M<sup>2</sup>

ZÁMKOVÁ DLAŽBA PRO LEHKÝ PROVOZ TL.80MM, BARVA ČERVENÁ,42M<sup>2</sup>

ZÁMKOVÁ DLAŽBA TL.60MM, BARVA ČERVENÁ,25M<sup>2</sup>

NAVRŽENÝ TRAVNATÉ PLOCHY STAVAJICI ODSTRANĚNANOU ZÁMKOVOU DLAŽBOU ŠEDÉ BARVY TL.60M, 12,9M<sup>2</sup>, NOVÁ KONSTRUKCÍ SKLADBA SZ

VODICI LINIE Z BETONOVÉ DLAŽBY S DRÁŽKOU 400/400/80MM, BARVA ČERVENÁ 11,5M<sup>2</sup>

## VÝPIS SKLADĚB

S1 - BETONOVÁ DLAŽBA 200/200/80MM, BARVA ŠEDÁ V KOMBINACI S VELKOPLOCHOVOU BETONOVOU DLAŽBOU 1000/1000/120MM BARVY BÍLÉ

L02E ZE ŠTERKODRŽE 4-8,2-5,4-11 TL.50-90MM

ŠTERKODRŽ FR.32-63 PROSPÁNA ŠD 8-16,11-22 TL.200MM

ŠTERKOPÍSEK O-22 TL.50MM

ZHUTNĚNÁ ZEMLĚ PLYŇ, Eddr2MIN.45MPA

S2 - BETONOVÁ ZÁMKOVÁ DLAŽBA 20/16/6, TL.60MM

L02E ZE ŠTERKODRŽE 4-8,2-5,4-11 TL.50MM

ŠTERKODRŽ FR.32-63 PROSPÁNA ŠD 8-16,11-22 TL.200MM

ŠTERKOPÍSEK O-22 TL.50MM

ZHUTNĚNÁ ZEMLĚ PLYŇ, Eddr2MIN.30MPA

S3 - ZÁMKOVÁ DLAŽBA PRO LEHKÝ PROVOZ 20/16/6, TL.80MM

L02E ZE ŠTERKODRŽE 4-8,2-5,4-11 TL.50MM

ŠTERKODRŽ FR.32-63 PROSPÁNA ŠD 8-16,11-22 TL.200MM

ŠTERKOPÍSEK O-22 TL.50MM

ZHUTNĚNÁ ZEMLĚ PLYŇ, Eddr2MIN.45MPA

S4 - ZÁMKOVÁ DLAŽBA PRO LEHKÝ PROVOZ 20/16/6, TL.80MM

L02E ZE ŠTERKODRŽE 4-8,2-5,4-11 TL.50MM

ŠTERKODRŽ FR.32-63 PROSPÁNA ŠD 8-16,11-22 TL.200MM

ŠTERKOPÍSEK O-22 TL.50MM

ZHUTNĚNÁ ZEMLĚ PLYŇ, Eddr2MIN.45MPA

S5 - ZÁMKOVÁ DLAŽBA PRO LEHKÝ PROVOZ 20/16/6, TL.80MM

L02E ZE ŠTERKODRŽE 4-8,2-5,4-11 TL.50MM

ŠTERKODRŽ FR.32-63 PROSPÁNA ŠD 8-16,11-22 TL.200MM

ŠTERKOPÍSEK O-22 TL.50MM

ZHUTNĚNÁ ZEMLĚ PLYŇ, Eddr2MIN.45MPA

## POZNÁMKA

-ŠEDĚ PODKRĚSLENO ZAMĚŘENÍ STAVAJÍCÍHO STAVU  
-CELKOVÁ DELKA NOVĚ NAVRŽENÝCH OBRUBNIKŮ-22CM, OBRUBNIKY, KTERÉ BUDOU LEMOVAT ZELENE PLOCHY BUDOU OSÁZENY S PŘESÁHEM MIN.80MM NAD TERÉN  
-V PŘÍPADĚ POŠKOZENÍ STAVAJÍCÍHO CHODNIKY V PRŮBĚHU VYSTŘEBY, BUDE NUTNĚ PŘEVĚŘENO JEDNO OPRAVU, ZA TÍMTO ÚČELEM PROJEKTUOVÁ, DOKUMENTACE PŘEDPOKLÁDÁ ROZEBRÁNÍ STAVAJÍCÍ DLAŽBY CHODNIKY, JEJÍ OČISTĚNÍ A NÁSLEDNĚ ZNOVU OSÁZENÍ V ROZSAHU 123M<sup>2</sup>

0,000=201.90

- ↑ DOPRAVNÍ ZNAČKA
- ŠOLPĚ VODOVODNI
- HYDRANT PODZEMNÍ
- VSTUP DO POZÁRNÍ NÁDRŽE
- ŠACHTA NEROZLUŠENÁ
- BETONOVÝ SLOUP
- MÍSTNÍ TABULE
- ORIENTAČNÍ TVĚ
- OPFLUK
- HUP
- UR - TELECOM

VYKONATEL: <b>ING. ARCH. LEBOR NOVÁK</b> INVESTOR: <b>ČESKÉ HOUBICE, VILKOVSKÁ 29, 664 01 HOUBICE</b>		ZODPOVĚDNÝ PROJEKTANT: <b>ING. ARCH. MAREK NOVÁKOVÁ</b>	
AKCE: <b>REKONSTRUČNÍ ÚPRAVA VEŘEJNÉHO PROSTORU V HOUBICÍCH</b>		ČÍSLO KOPIE:	
DOKUMENTACE PRO ZMĚNU VYUŽITÍ ÚZEMÍ		DATUM: <b>ŘÍJEN 2021</b>	
VYKONATEL: <b>ING. ARCH. LEBOR NOVÁK</b> TEL: 602 748 102 WWW.LEBOR.NOVAK.CZ		VYKONATEL: <b>ING. ARCH. MAREK NOVÁKOVÁ</b> TEL: 602 748 102 WWW.LEBOR.NOVAK.CZ	